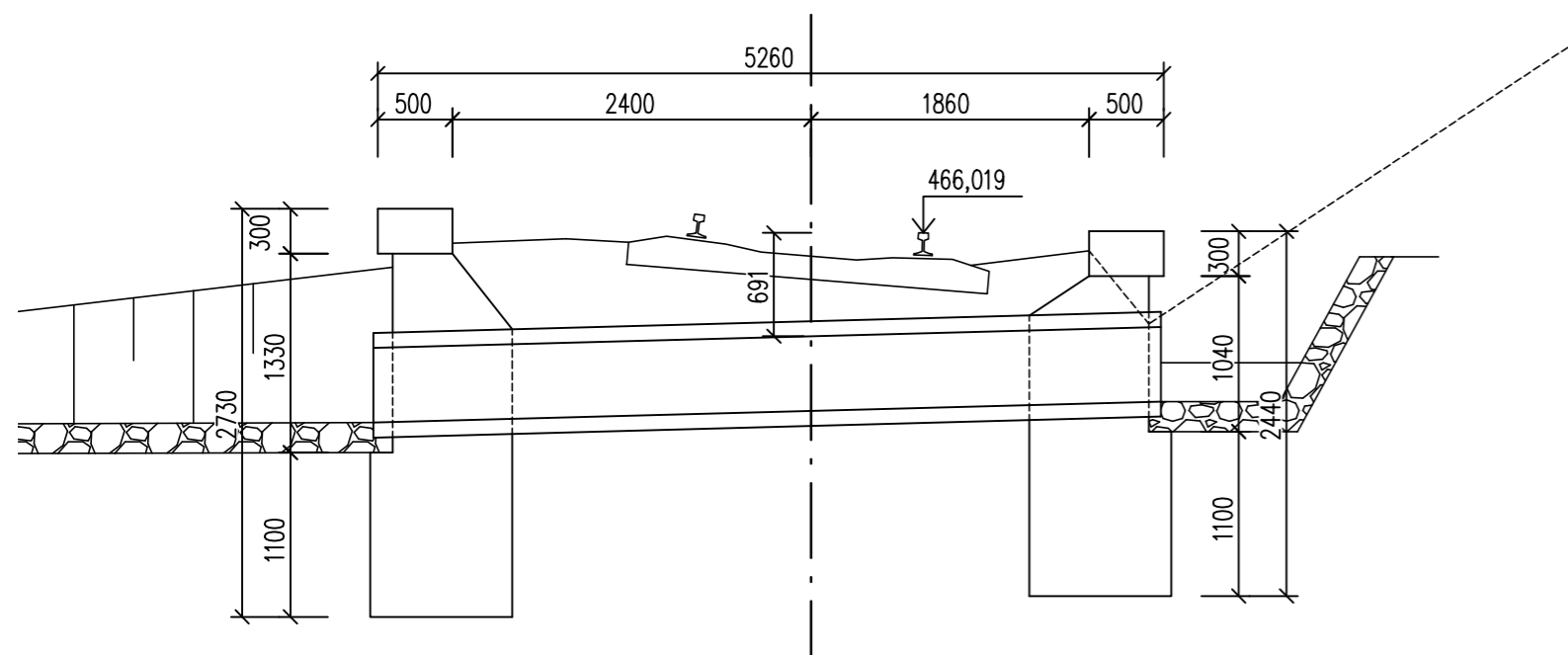
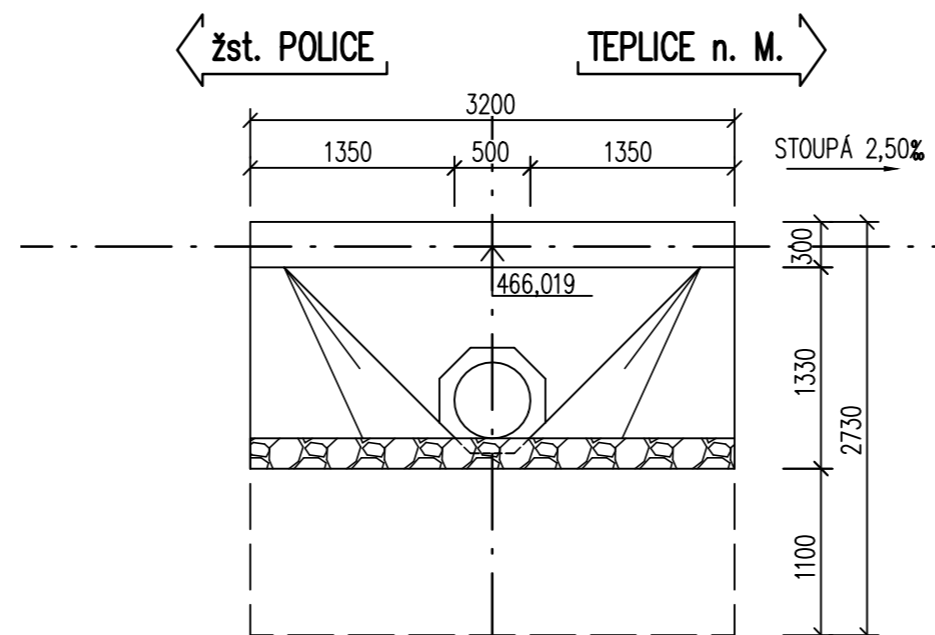


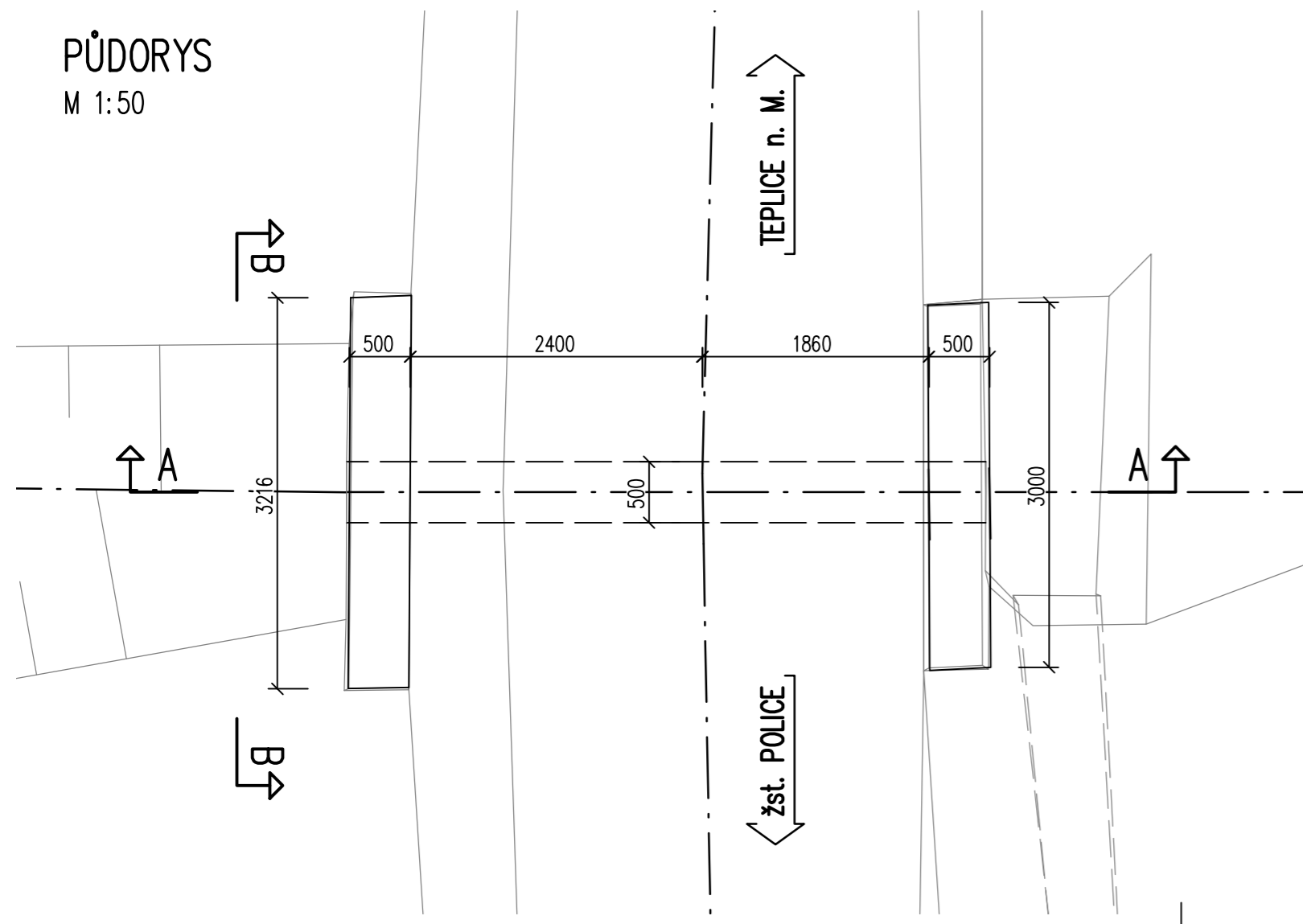
M 1:50



M 1:50



M 1:50



			ČÍSLO SOUPRAVY:
		Po připomínkách 01/2021	
REVIZE Č.	DATUM	ZMĚNA	

Generální projektant:

**SPOLEČNOST PRO OPRAVU TRATÍ
POLICE - TEPLICE**



PRODIN A.S.
K VÁPENČE 2745 DIČ: CZ25292161
530 02 PARDUBICE IČO: 25292161

MORAVIA CONSULT Olomouc a.s.
LEGIONÁŘSKÁ 1085/8 , 779 00 Olomouc

tel.: +420 585 570 444
e-mail: moravia@moravia.cz
<http://www.moravia.cz>



MORAVIA CONSULT Olomouc a.s.

LEGIONÁŘSKÁ 1085/8 , 779 00 Olomouc

tel.: +420 585 570 444

IDS: kjee9md

e-mail: moravia@moravia.cz

<http://www.moravia.cz>

OBJEDNATEL	 Správa železnic, státní organizace Správa železnic, státní organizace; Dlážděná 1003/7; 110 Praha 1		
HLAVNÍ INŽENÝR PROJEKTU	MARTIN LIPENSKÝ, DiS.	VEDOUcí TÝMU: -	
ODPOVĚDNÝ PROJ. OBJ., PS	NAVRHL, VYPRACOVAL	KONTROLOVAL	
ING. JIŘÍ MALINA 	ING. IVAN DRAJČÍK 	ING. KAMIL JORDAN	
KRAJ: HRADECKÝ	POVĚŘENÝ OÚ: ČESKÁ METUJE	OBEC: ČESKÁ METUJE	
<p style="text-align: center;"> Opava trati v úseku Police nad M. - Teplice n.M SO 21-06 - Propustek v ev. km 80,833 </p>		ZAK. ČÍSLO MCO	20-058-232-SR
		ÚČEL	PDPS
		DATUM	02/2021
		FORMÁT	3 * A4
		MĚŘÍTKO	1:50
STÁVAJÍCÍ STAV		ČÁST	POŘ.Č.
		D.2.1.4	2.2.1

DOKUMENT LZE UŽÍVAT POUZE VE SMYSLU PŘÍSLUŠNÉ SMLOUVY O DÍLO. ŽÁDNÁ JEHO ČÁST NEMŮŽE BÝT DLE ZÁKONA č. 121/2000 Sb. KOPÍROVÁNA NEBO JINAK ROZŠÍŘOVÁNA BEZ SOUHLASU MORAVIA CONSULT Olomouc a.s.